

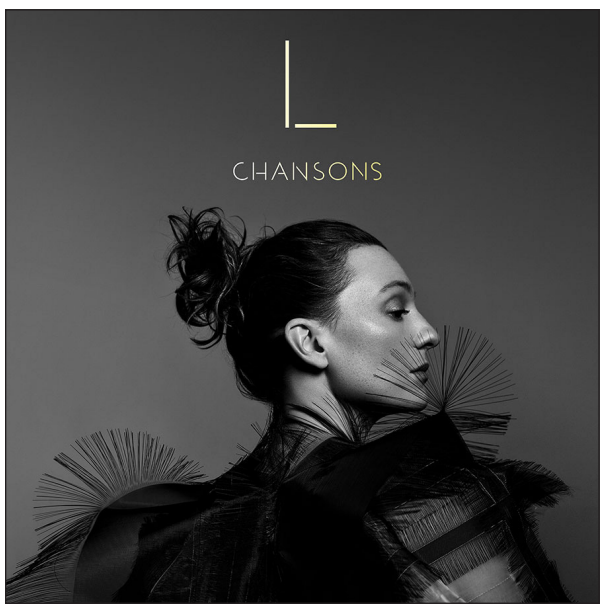
Communiqué

Pour diffusion immédiate

Le nouvel album à paraître
le 23 février



tôt Ou tard



L (RAPHAËLE LANNADÈRE) CHANSONS

Source : tôt Ou tard

Informations : Simon Fauteux
simon@sixmedia.ca

Patricia Clavel
patricia@sixmedia.ca

SIX
media • marketing inc.

514-544-7013

70, rue Molière suite 201, Montréal (Québec) H2R 1N8

www.sixmedia.ca

Montréal, février 2018 – Avril 2011, parution d'*Initiale*, premier album qui chamboule tout, illuminé par une écriture au scalpel à la fois réaliste et poétique, et cette voix bouleversante qui vous agrippe et ne vous lâche plus tel un grand huit émotionnel. Succès public (Disque d'or en France) et critique avec comme point d'orgue une fameuse couverture de *Télérama* clamant haut et fort : « *la chanson française c'est L* ».

L sortira le 23 février un album sobrement intitulé **Chansons** via le label tôt Ou tard. Parce que L est chansons... bien évidemment! **Chansons** qui lui sont arrivées très vite depuis mars 2016, dans un déferlement inventif, comme une écume galopante, écho aux flots de « La Meuse ». Titre d'ouverture en forme de retour aux sources, vers la terre de sa mère, témoin de ses voyages d'enfants. Un morceau qui nous emporte au fil de ses cordes qui claquent et câlinent à la fois, qui s'entendent et se comprennent aussi comme un lien aux orchestrations luxuriantes d'*Initiale*.

Car si on évoque souvent les mots de L, ils ne doivent pas faire de l'ombre à sa musique. C'est particulièrement vrai sur **Chansons** dont les sons et les arrangements irradiant d'une subtile force lumineuse. À l'œuvre : un quatuor à cordes, quelques notes de harpe, une pointe de basse-synthé et de légères programmations. Une orchestration minimale mais dont l'arrangeur Clément Ducol (Camille, Christophe, Vincent Delerm) et le co-réalisateur de l'album, l'ingénieur du son Maxime Le Guil, ont tiré une sève maximale.

Comme toujours chez L, il y a les chansons à la poésie toute personnelle. Citons *Ton enfance* sur sa petite nièce de cinq ans qui a eu un jour cette réflexion merveilleuse dans un square du 18^e arrondissement de Paris : « *Regarde Tata on voit la mer!* », *La Micheline* raconte des voyages en train vers la Bretagne avec son ancien compagnon BABX ou encore la bouleversante *Tu dors*. Mais il y a également les chansons qui regardent vers ailleurs, où son écriture poétique trace des lignes vers notre société qui ne tourne pas toujours très rond. Comme *Ta Ville est Belle* dont Gael Faure a signé la musique, hommage lumineux au Paris post attentats de 2015. Ou bien la délicate évocation subtile à la fois de la tuerie de masse homophobe de juin 2016 dans un club de la ville et des exterminations historiques des indiens dans la région. Impossible de ne pas aussi glisser un mot sur la fiévreuse *Ne Me Libérez Pas* écrite après avoir visionné un documentaire sur Michel Vaujour, le braqueur aux cinq tentatives d'évasion, resté dix sept ans en quartier de haute sécurité.

Si comme toujours chez L, la mélancolie et une certaine gravité sont au cœur de **Chansons**, cela ne vient jamais plomber cet album qui irradie d'une joie libératrice. Un parfait antidote à nos temps troublés.

L, Raphaële Lannadère, et aujourd'hui à nouveau L.